



雲仙は、1934年(昭和9年)に日本で最初に指定された国立公園です。四季折々の自然、独特な火山景観と温泉、伝えられる数多くの歴史・文化とその魅力もさまざまです。雲仙お山の情報館は、自然情報の提供をはじめ、歴史の紹介や温泉をテーマとした展示など、雲仙と島原半島の魅力を幅広く案内する施設となっています。ここでは、雲仙を楽しむ、より深く味わうための情報がそろえられています。必要な情報を手に入れ、フィールドへ出かけ、あなたも雲仙を体感してみてください。



長崎空港  
 長崎市  
 小浜  
 島原  
 雲仙

**<アクセス>**  
 ●長崎駅～  
 高速バス/約1時間45分  
 ●長崎空港～  
 バス/約2時間  
 車/約1時間30分  
 ●諫早駅～  
 バス/約1時間30分  
 車/約1時間  
 ●諫早IC～  
 車/約1時間15分  
 ●島原港～  
 車/30分

### 雲仙お山の情報館 Mt UNZEN VISITOR CENTER

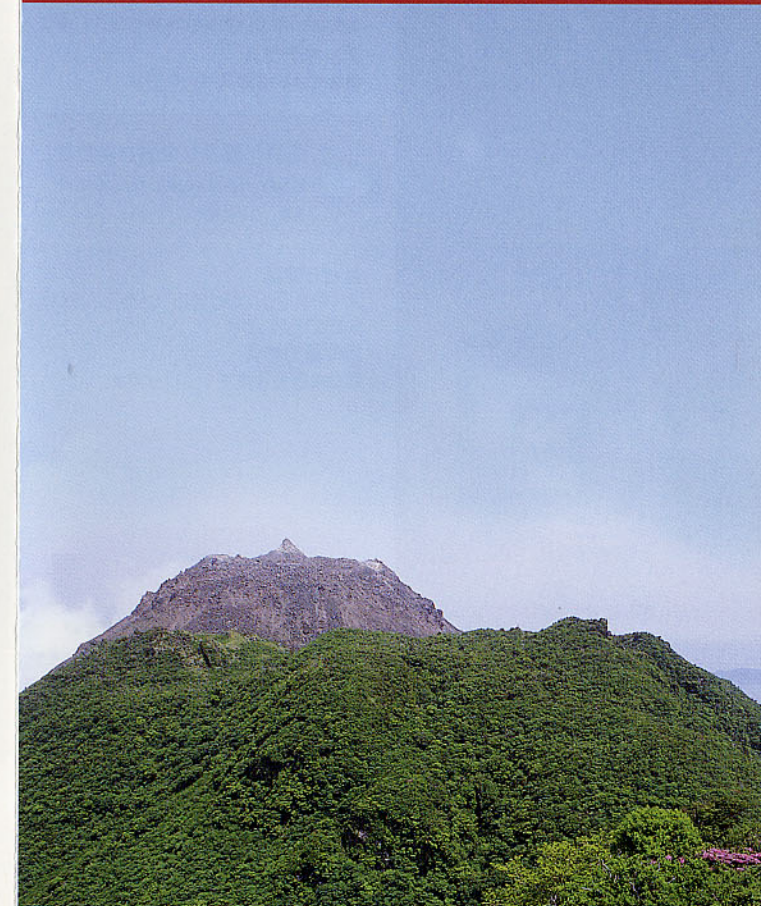


開館時間(入館無料)  
 4-10月 9:00-18:00  
 11-3月 9:00-17:00  
 年中無休

〒854-0621 長崎県南高来郡小浜町雲仙320  
 tel 0957-73-3636 fax 0957-73-2136  
 e-mail unzenvc@bronze.ocn.ne.jp  
<http://www.dango.ne.jp/unzenvc/>

雲仙天草国立公園  
Unzen Amakusa National Park

# 雲仙お山の情報館 Mt UNZEN VISITOR CENTER





## 雲仙探訪

Unzen Report

云仙探訪 / 온천 탐방

- ・温泉街模型  
周辺施設を詳細に再現した模型です
- ・島原半島ジオラマ模型 / 島原空中散歩  
ふれられるジオラマ模型と島原半島の観光情報のデータベースです
- ・フィールドガイドボード  
日々の雲仙の情報が書き込まれます
- ・雲仙データベース  
雲仙で見られる動植物のデータベースです
- ・雲仙の四季  
雲仙の四季の代表的な風景を紹介합니다
- ・デッキテラス  
眺めのよい休憩スペースです



## 島原～暮らしの移り変わり

Shimabara-Changes in Daily Life

島原 - 生活的变迁 / 시마바라 ~ 생활의 변천

- ・雲仙今昔帳  
ドラマチックに移り変わった雲仙の歴史を映像で紹介합니다
- ・雲仙歴史絵巻  
雲仙の歴史写真ギャラリーです

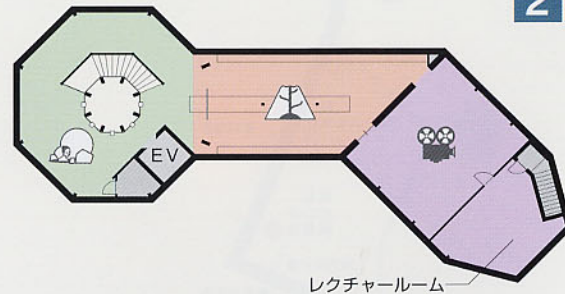


## いろいろラウンジ

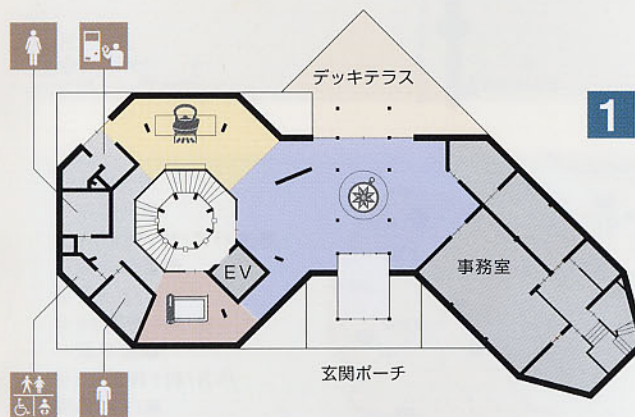
Irori Lounge

地炉休息室 / 이로리(爐) 라운지

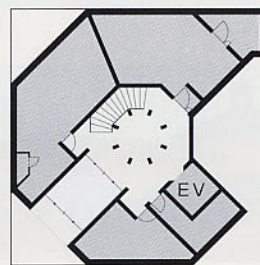
- ・雲仙岳モニタリング  
リアルタイムで雲仙岳を定点観測できます
  - ・雲仙岳フィールドガイドシアター  
雲仙の自然を紹介する映像展示です
- ネイチャーガイド(12分)  
生きている火山・雲仙・普賢岳(16分)  
雲仙の四季の植物(8分)  
雲仙のバードウォッチング(8分)



2 F



1 F



B 1 F

玄関ポーチ

敷地面積：2,464.92㎡  
建築面積：413.08㎡  
延床面積：801.25㎡  
構 造：鉄筋コンクリート造及び木造



## 温泉という大地の恵み

Hot Springs--A Blessing from the Earth

大地的恩恵 - 温泉 / 온천이라는 대지의 은혜

- ・温泉とは  
温泉法という法律を紹介します
- ・世界の温泉  
世界の珍しい温泉を紹介します
- ・日本の温泉  
温泉の色の不思議を展示します  
代表的な日本の温泉を紹介します
- ・島原半島の温泉  
小浜温泉・雲仙温泉・島原温泉  
を映像で紹介합니다
- ・温泉と文化人  
雲仙に縁の深い文化人を紹介します
- ・温泉と動植物  
雲仙で見られる動植物を紹介します



## 火山と温泉のサイエンス

The Science of Volcanoes and Hot Springs

火山和温泉的科學 / 화산과 온천의 과학

- ・島原半島断面  
島原半島のマグマ溜りを模式的に示した  
演出展示です
- ・10の表情で見る島原半島  
10の切り口で島原半島を解説します
- ・マグマがもたらすもの  
マグマと温泉についての関係を学びます



## 映像展示室

Video Screening Room

映像展示室 / 영상전시실

